

Mórahalom,  
Erzsébet királyné útja  
Hrsz.: 2042

Egylakásos  
családi lakóépület  
egyszerűsített  
bejelentése

Szeged,  
2017.  
Május hó

Építetők:

Csomor Tamás  
8200 Veszprém,  
Búzavirág u. 16.

és

Csomor-Bata Júlia  
8200 Veszprém,  
Búzavirág u. 16.

Építész-  
tervező:

Kövesdi Krisztián  
okl. építésztervező  
művész,  
építésmérnök  
É - 06 - 0392  
Szeged, Hont Ferenc u. 8./a  
www.k-modul.hu

1. Padló  
-hidegburkolat v. melegburkolat+ flexibils ragasztó (2cm)  
-esztrich beton (5cm)  
-PE fólia  
-WYW Block O/G Mix felöntés (30cm)  
-talajnedvesség elleni szigetelés 1rtg  
-vb. lemez (10cm)  
-tömörített kavics feltöltés (15cm)  
-termett talaj

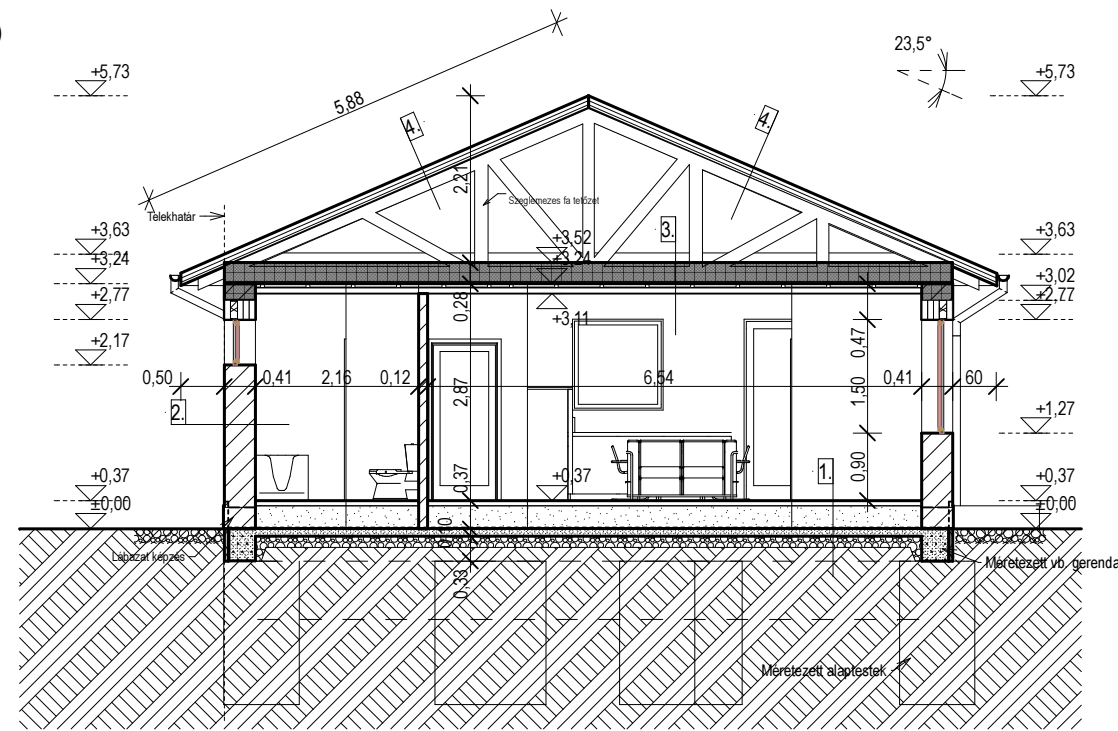
2. Falszerkezet  
-homlokzati nemesvakolat 05cm  
-kültéri glett  
-üvegszövet háló  
-WYW Block falazóelem (41cm)  
-beltéri glett+ üvegszövet háló  
-belső festés

3. Födém  
-fa rácsostartó tetőszerkezet  
-padlástér  
-WYW Block O/G Mix felöntés (28cm)  
-WYW Block Green panel (8cm)  
-beltéri glett+ üvegszövet háló  
-belső festés

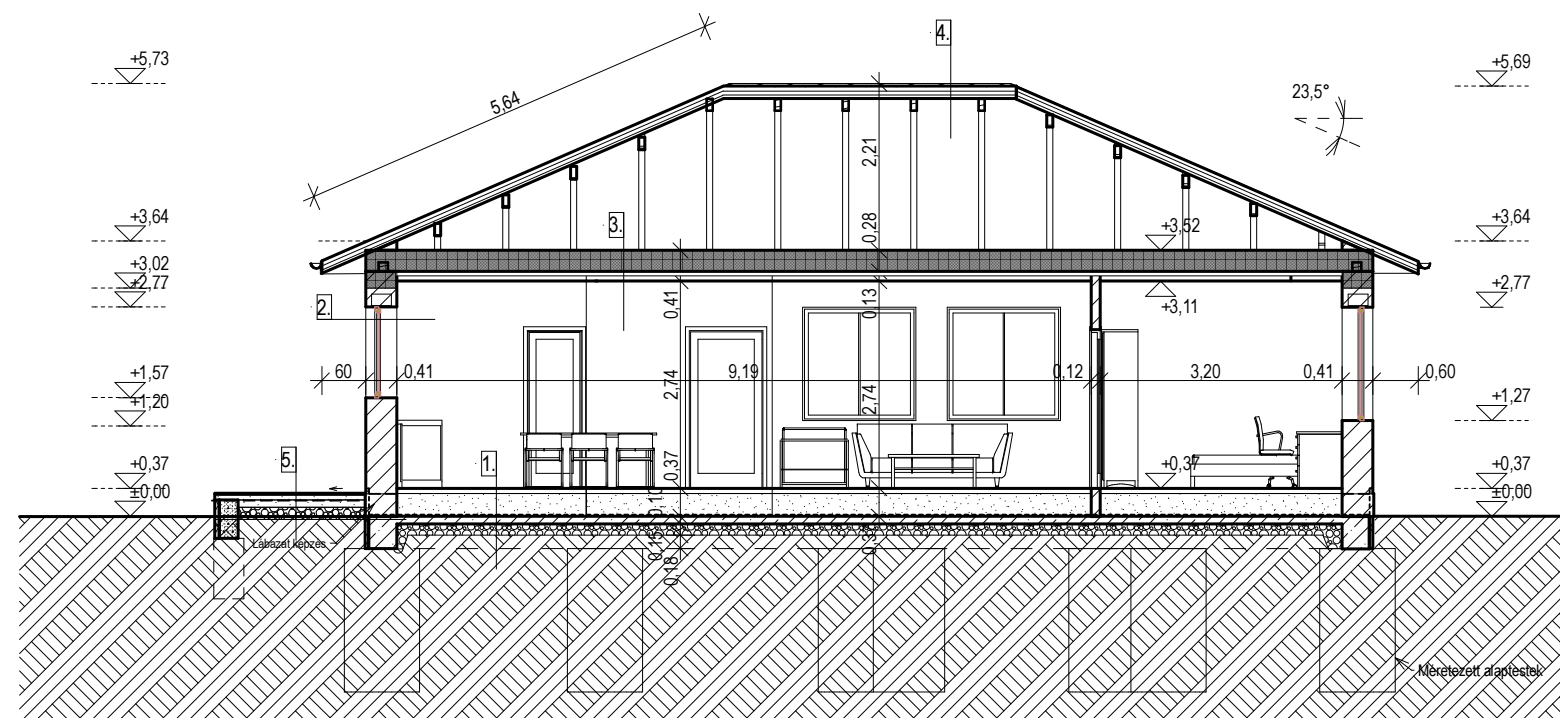
- 4.: Tető:  
Héjazat  
Lécezés (3/5)  
Ellenléc (5/4)  
Alátétfólia  
Szaruzat (7,5/15) padlás

5. Teraszpadló:  
Kerámiaburkolat (0,8)  
Ragasztó, aljzatkiegyenlítő (1)  
Aljzatbeton (6)  
Elválasztó réteg (1)  
Talajnedvesség elleni szigetelés (0,4)  
Beton aljzat (8)  
Kavicsfeltöltés (10)  
Termett talaj

- J1 Járda:  
Burkolókó (5)  
Finomszemcsés ágyazóréteg (3)  
Zúzalék(10)  
Kavicssterítés (10)  
Termett talaj



A-A metszet M=1:100



B-B metszet M=1:100

E-2  
Metszetek  
M = 1 : 100